



Система ультразвукового контроля вкладышей подшипников скольжения КОМПАКС®-УЗД

Система КОМПАКС®-УЗД является модификацией системы компьютерного мониторинга КОМПАКС® и предназначена для диагностики технического состояния вкладышей подшипников скольжения. Система обеспечивает оценку вкладышей диаметром от 90 до 500 мм, шириной от 12 до 360 мм и толщиной заливки от 0,7 до 10 мм при толщине корпуса от 5 до 20 мм. Экспертная система основана на ультразвуковом **эхо-импульсном методе неразрушающего контроля**.



Система КОМПАКС®-УЗД

Оценка технического состояния подшипника при испытании производится автоматически и отображается на дисплее в виде **цветной дефектограммы** и текстового протокола и может быть распечатана на принтере.

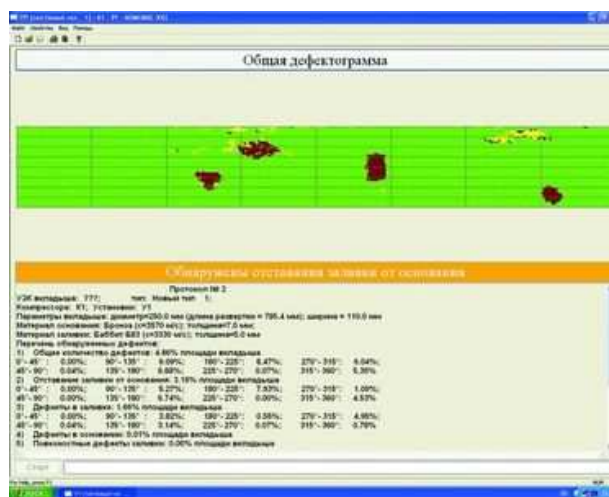
В процессе диагностирования при обнаружении дефекта система выдает **звуковой сигнал**.

Система ведёт **базу данных** по типам контролируемых вкладышей, позволяет её пополнять и редактировать. База данных включает сведения о номере подшипника скольжения, параметре вкладыша, материалах корпуса и заливки.

Система позволяет диагностировать вкладыши подшипников скольжения со сложной геометрией (проточки, приливы, масляные каналы и т.д.).

Система автоматически классифицирует выявленные дефекты в зависимости от глубины залегания и номинальных геометрических параметров вкладыша.

Вкладыш считается годным к эксплуатации, если отсутствуют дефекты в его корпусе, а общая площадь дефектов заливки не превышает 15%.



Главное окно ПО КОМПАКС®-УЗД

Состав системы КОМПАКС®-УЗД

- диагностическая станция на базе промышленного контроллера, обеспечивающая автоматический контроль вкладышей подшипников и распечатку результатов контроля на цветном принтере;
- привод 1605 с ультразвуковым дефектоскопом и датчиком.

Дефекты подшипников скольжения, определяемые системой КОМПАКС®-УЗД:

- дефекты заливки вкладыша:
 - отставание заливки от корпуса,
 - несплошности в заливке,
 - отклонение толщины заливки от номинальной.
- дефекты корпуса:
 - несплошности в корпусе,
 - отклонение толщины корпуса от номинальной.

Технические решения, реализованные в системе, защищены Патентами РФ на различные объекты интеллектуальной собственности и Свидетельствами об официальной регистрации программ для ЭВМ.

Гарантия на поставляемое оборудование – 12 месяцев.

Технические характеристики	
Геометрические параметры диагностируемых вкладышей: форма вкладыша диаметр вкладыша, мм высота вкладыша, мм толщина заливки, мм толщина корпуса, мм	цилиндрическая 90...440 12...350 0,7...10,0 5,0...20,0
Минимальная площадь выявляемого дефекта круглой формы, мм ²	2
Время установки рабочего режима не более, мин	5
Время непрерывной работы, час	8
Параметры питающей сети: напряжение, В частота, Гц	380/220 ± 10% 50±0,4
Потребляемая мощность, Вт, не более	150

Технические характеристики изменяются без уведомления